

TERAPIA ORTODONTICA MIOFUNZIONALE CON EQUILBRATORI M.E.A. RICERCA DI EQUILIBRIO TRA FORMA E FUNZIONE

Cos'è ?

Metodica che cura la persona utilizzando le più aggiornate conoscenze scientifiche e fornendo al corpo stimoli delicati ma precisi attraverso i quali si potranno ripristinare le corrette funzioni neuro-osteo-artro-miofasciali. Nasce dalla precedente "dentosofia" e si è evoluta con l'aggiunta delle nuove acquisizioni.

L'obiettivo è dare al corpo le corrette informazioni favorendo le condizioni di funzionamento migliori per ogni persona : il nostro corpo le percepirà e le farà sue, proprio perchè ritroverà il suo equilibrio migliore.

Nessuna forza meccanica esterna applicata – sarà la Natura ad agire per noi!

Come ?

La Natura ci ha creati con una perfezione assoluta, della quale l'uomo ad oggi ha scoperto la minima parte. Nonostante ciò, nel corso della vita dal suo concepimento, molti altri fattori influenzano il nostro sviluppo creando piccoli o grandi squilibri che, se non corretti, determineranno delle funzioni alterate o delle vere e proprie patologie.

Gli Equilibratori sono studiati e progettati per armonizzare le funzioni della bocca:

- espandere le arcate
- isolare i contatti dentali
- guidare la lingua allo spot palatino
- favorire la respirazione nasale
- correggere la masticazione
- armonizzare il viso
- limitare l'iperattività labiale
- equilibrare la posizione dei denti
- prevenire e/o riequilibrare le disfunzioni dell' articolazione temporo-mandibolare
- prevenire e/o migliorare sintomatologie dolorose posturali

Ripristinando le funzionalità corrette la struttura (forma) si modificherà raggiungendo una migliore armonia.



Dr. Corsini Chiara

**QUANDO RISULTA POSSIBILE SI
PREFERISCONO PRODOTTI E
MEDICAMENTI DI ORIGINE NATURALE,
RIMEDI OMEOPATICI.**



“La malocclusione assume il significato di risposta adattativa intelligente di un sistema biologico a fattori destabilizzanti, mentre la terapia quello di una riprogrammazione posturale intelligente, raggiungibile con più ausili funzionali, nel rispetto della fisiologia individuale.” (D.Petrovic)

Per cosa è indicato ?

- RESPIRAZIONE ORALE
- DEGLUTIZIONE ATIPICA
- MALOCCLUSIONI
- DISORDINI E/O DOLORI ARTICOLAZIONE CRANIO-MANDIBOLARE
- SMOF (SQUILIBRIO MIOFUNZIONALE OROFACCIALE)
- BRUXISMO E SERRAMENTO
- ALTERAZIONI POSTURALI
- DISFUNZIONI OSTEOPATICHE E MIOFASCIALI
- MIGLIORAMENTO ESTETICO DEL VISO
- RUSSAMENTO
- APNEE NOTTURNE (OSAS)

Con cosa?

L'Equilibratore® è un dispositivo confortevole da usare, semplice ma complesso nei principi sui quali si basa la sua progettazione. Esistono molti modelli e materiali di diverse consistenze, che verranno scelti dall'odontoiatra esperto nella metodica a seconda del caso specifico.

Il dispositivo agisce prevalentemente a livello mio-funzionale ma fornisce le informazioni per favorire le corrette funzioni le quali, a loro volta, consentiranno tutta una serie di miglioramenti sia dal punto di vista neurologico che del corretto movimento cranio-sacrale e posturale.

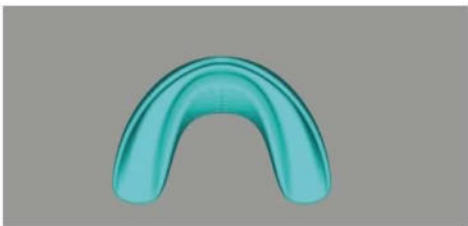


T.M.F. (Terapia MioFunzionale) = "approccio miofunzionale per trovare, adattare, fissare una nuova memoria neurologica"

Come avere maggiori informazioni e sapere se può essere utile a te?

Siamo disponibili a valutare, senza impegno, il tuo caso e a dirti in cosa puoi migliorare la tua postura, la tua bocca, il tuo sonnoil tuo **STAR BENE** !

*



**Contattaci o manda sms
al numero
392 9810705**

*



- ACUFENI
- MIGLIORAMENTO DELLE PRESTAZIONI SPORTIVE
- NELLE ADD E ADHD
- MIGLIORAMENTO DELL'ESTETICA DEL VISO
- ORTODONZIA FUNZIONALE E FISSA
- OMEOPATIA e OMOTOSSICOLOGIA
- VALUTAZIONE POSTURALE
- LOGOPEDIA
- NEUROPSICOLOGIA DELL'ETA' EVOLUTIVA